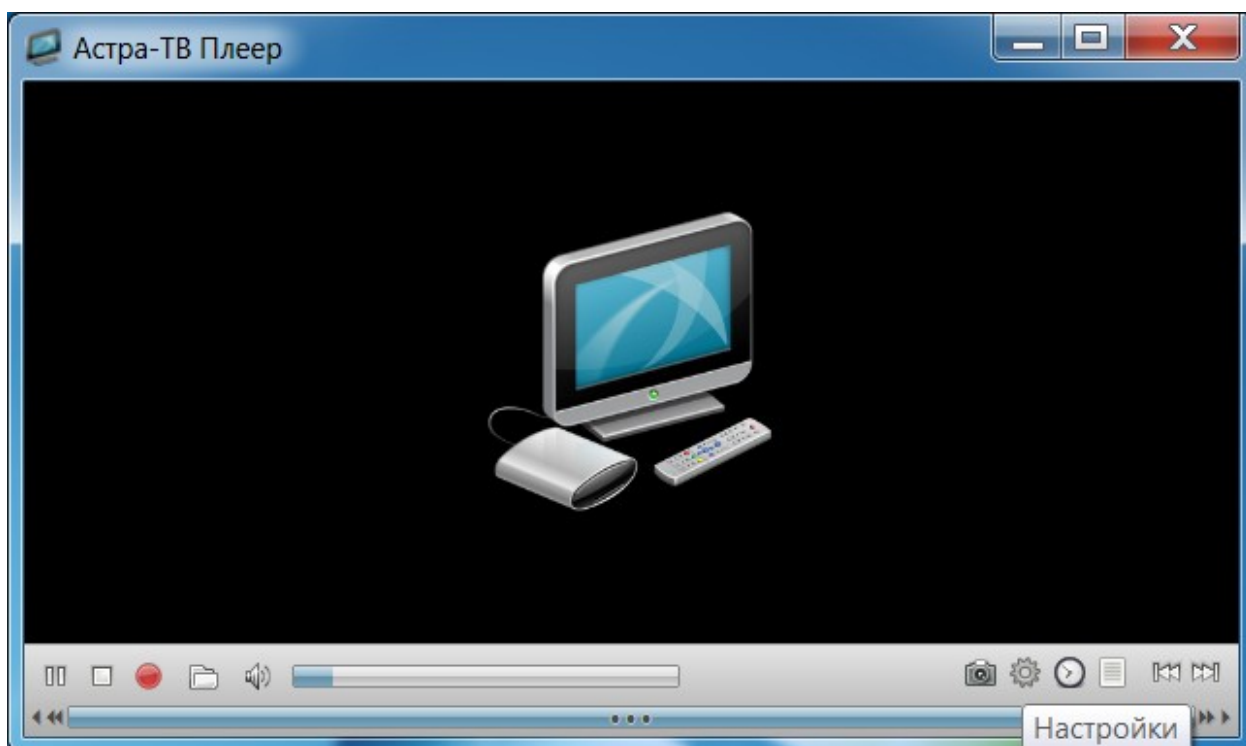

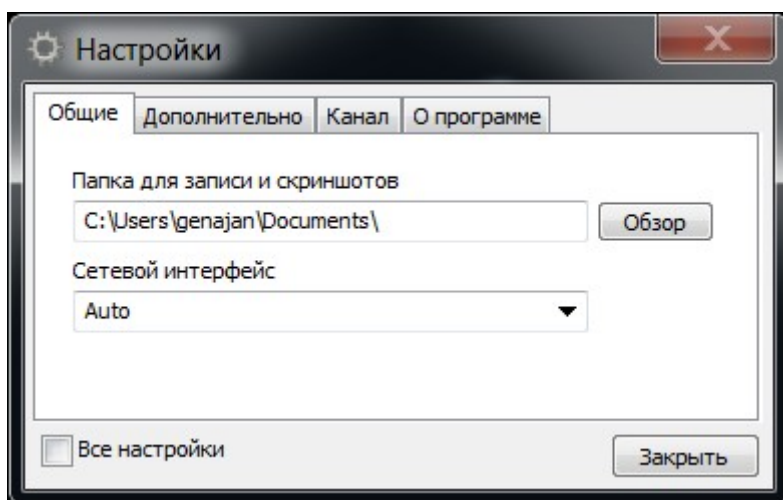


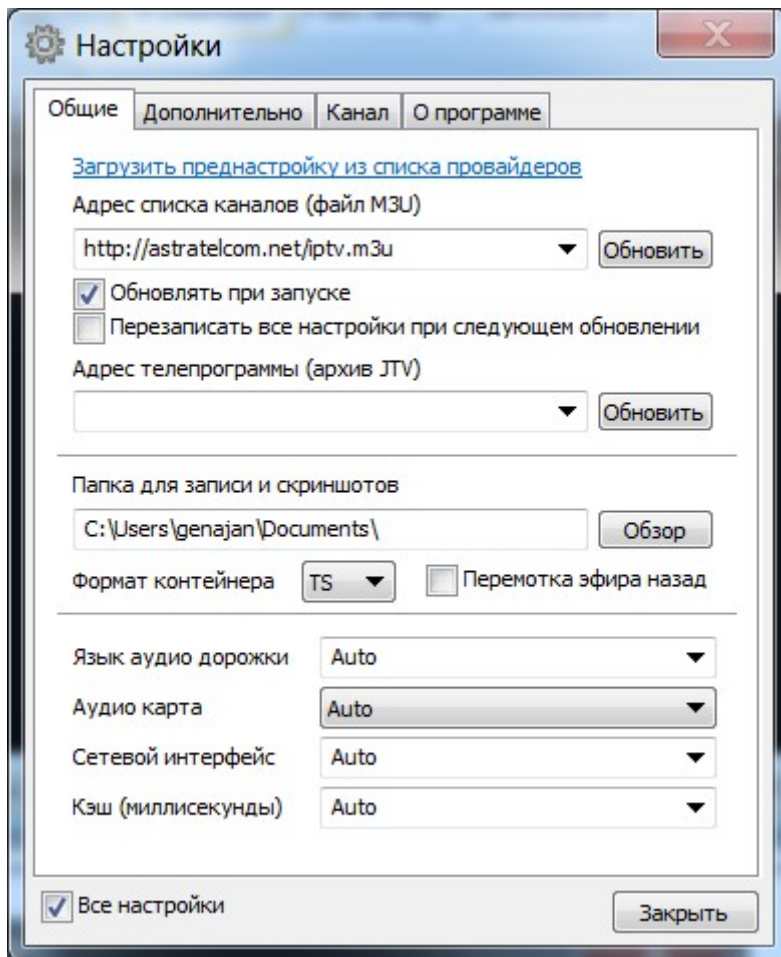
В случае, если не показывает со стандартной настройкой, необходимо настроить альтернативный профиль:



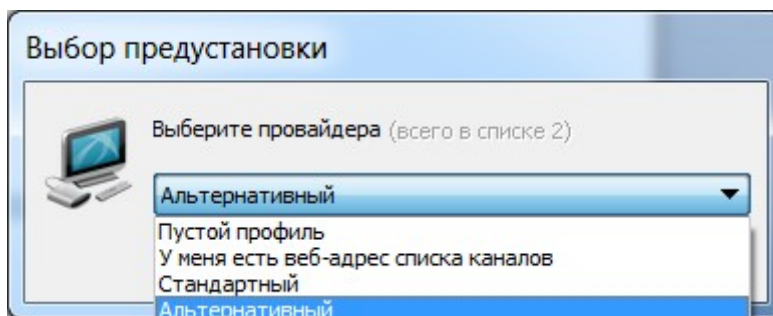
Нажимаем кнопку  «Настройки» в правом нижнем углу (или комбинацию клавиш Ctrl+P)



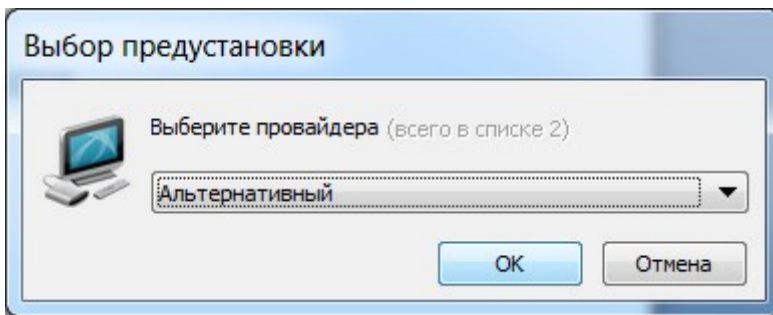
Отмечаем галочку «Все настройки» - окно изменит свой вид:



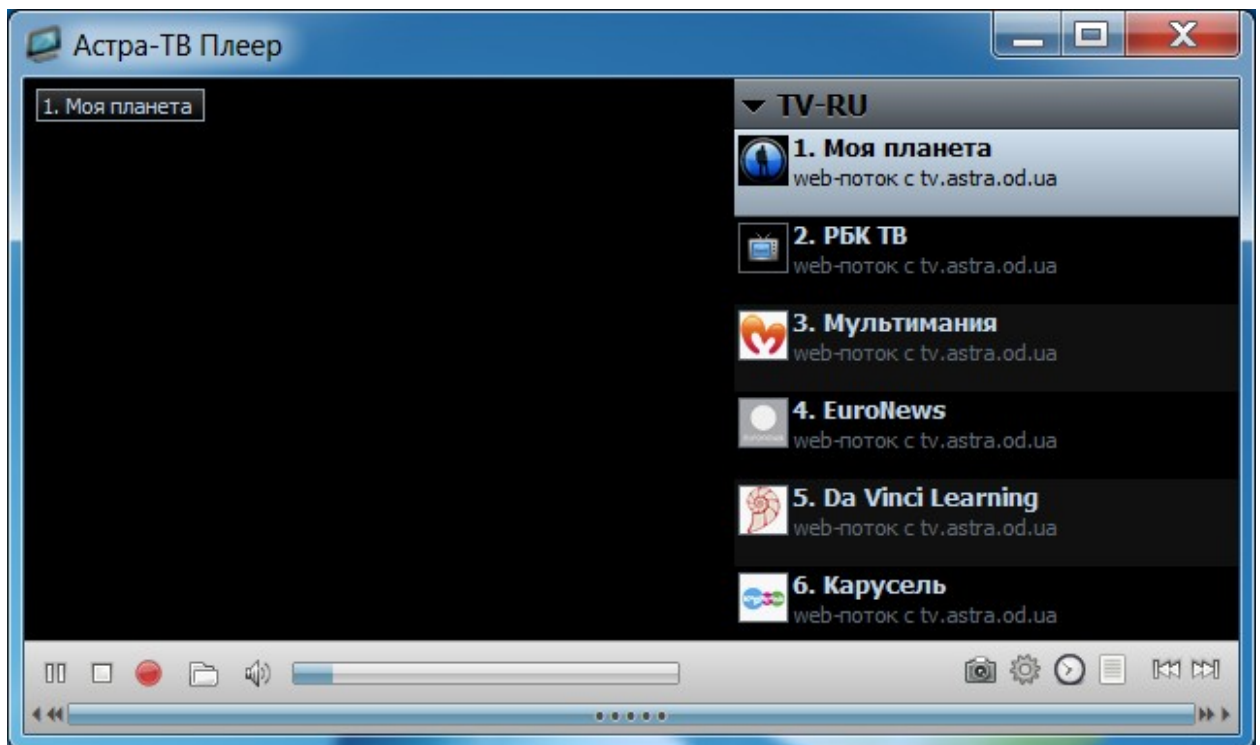
Нажимаем на надпись [Загрузить предустановку из списка провайдеров](#)



Выбираем «Альтернативный»



Нажимаем кнопку «ОК»



Приятного просмотра!